
Lo scambio sul posto

ing. Francesco Castellotti
Dottore di Ricerca in Fisica Tecnica



tel/FAX 045/8781495

web www.3f-engineering.it ***e-mail*** info@3f-engineering.it

Scambio sul posto 2009

Lo scambio sul posto si concretizza nella *regolazione economica* con il GSE di un *corrispettivo* appositamente definito in modo da garantire la compensazione di quanto inizialmente pagato dall'utente dello scambio *limitatamente "allo scambio"* e nel rispetto di *una corretta valorizzazione dell'energia immessa e successivamente prelevata.*

Scambio sul posto 2009

Il criterio per il calcolo della compensazione tiene conto:

- della valorizzazione dell'energia immessa **nei limiti del valore dell'energia elettrica complessivamente prelevata;**
- degli oneri di trasporto e di dispacciamento in prelievo, nei limiti della quantità di energia elettrica scambiata;
- nel caso in cui l'utente dello scambio sia un cliente non dotato di partita IVA, l'onere sostenuto dall'utente dello scambio viene espresso in € al lordo dell'IVA e delle accise.
- in tutti gli altri casi, l'onere sostenuto dall'utente dello scambio viene espresso in € al lordo delle accise e al netto dell'IVA.

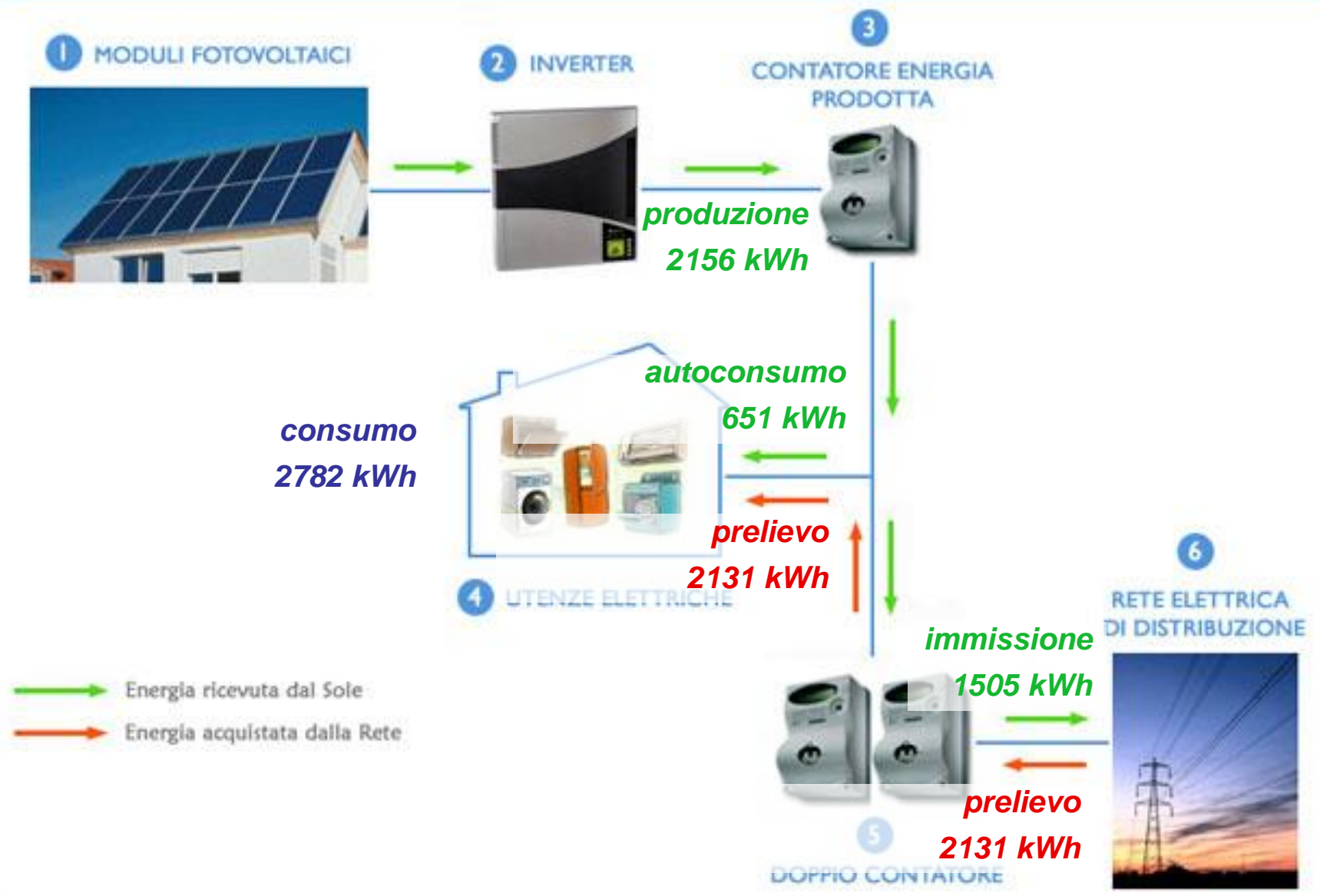
Esempio di conto scambio

Caratteristiche impianto:

- utenza domestica
- potenza: $2,15 \text{ kW}_p$
- località: Verona
- orientamento: -75° E
- inclinazione: 18°

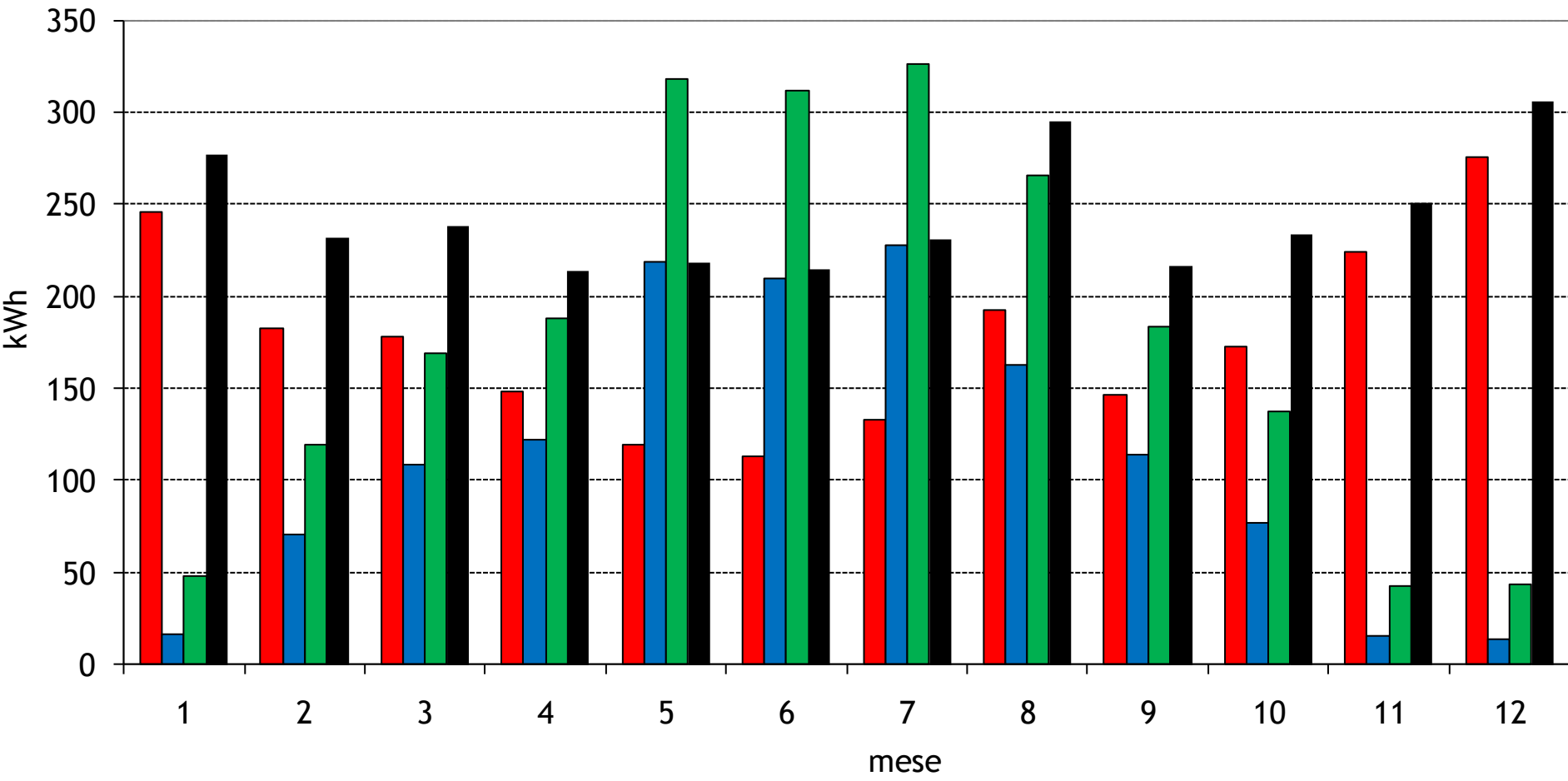
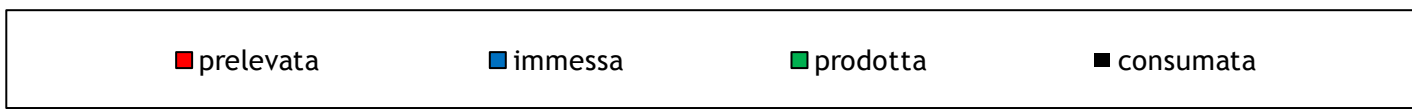
Flussi annui:

- energia consumata, $C=2929 \text{ kWh}$
- energia prodotta , $E_{FV}=2156 \text{ kWh}$
- energia immessa, $I=1505 \text{ kWh}$ (70% di E_{FV})
- energia autoconsumata, $A=651 \text{ kWh}$ (30% di E_{FV})
- energia prelevata, $P=2131 \text{ kWh}$



Esempio di conto scambio

Energia



Esempio di conto scambio

trimestre	energia prelevata [kWh]	costo energia prelevata, OE [€]	costo energia prelevata, OE [c€/kWh]	energia immessa [kWh]	energia immessa corretta [kWh]	prezzo riconosciuto, CEI [€]	prezzo riconosciuto, CEI [c€/kWh]	CUS [c€/kWh]	CS [€]
I	606	53,02	8,7	217	241	20,34	9,4	2,6	26,55
II	380	32,58	8,6	611	677	43,12	7,1	2,4	59,25
III	471	39,08	8,3	558	618	45,20	8,1	2,5	60,42
IV	673	57,13	8,5	119	131	8,59	7,2	2,3	11,57
2009	2131	181,80	8,5	1505	1667	117,24	7,8	2,4	157,78

